

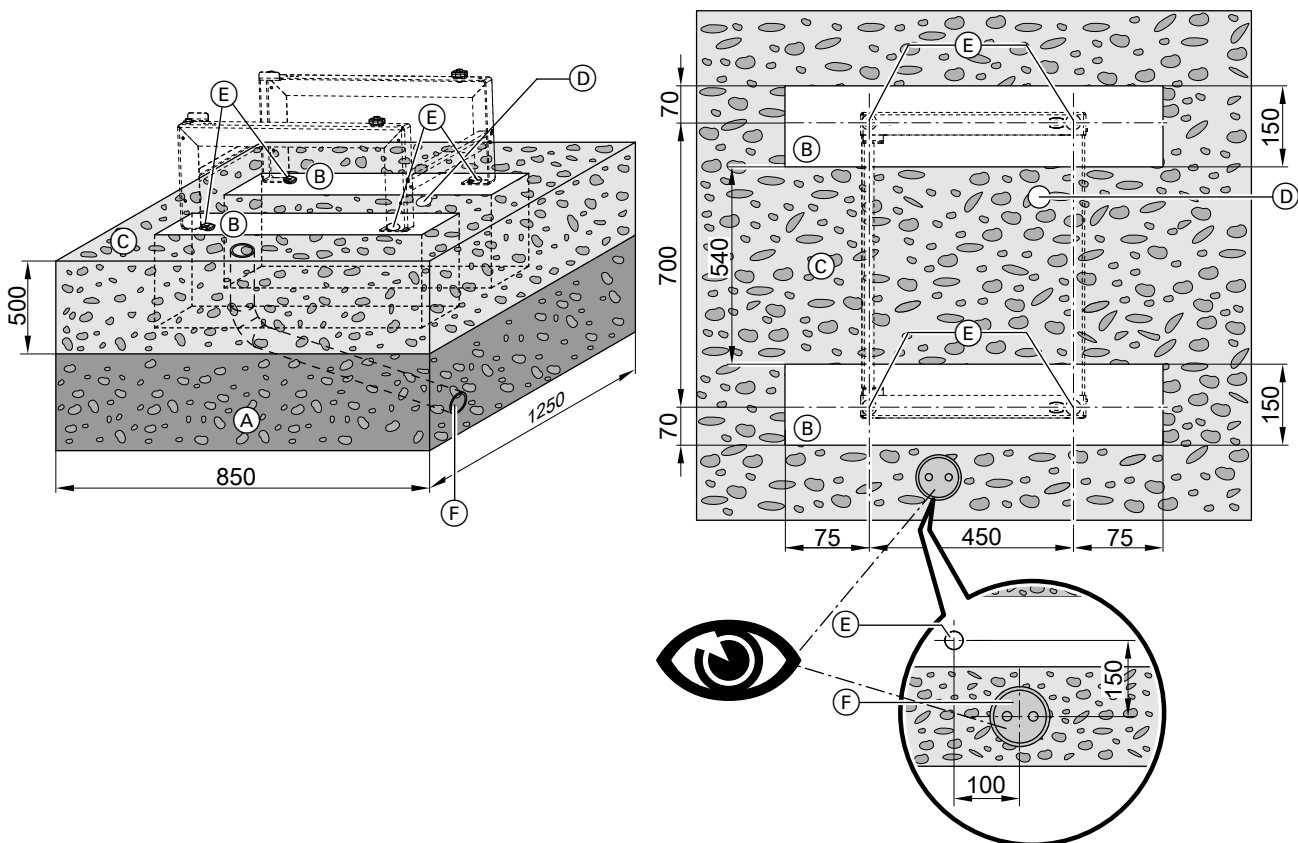
## Planungshinweise (Fortsetzung)

- Ⓐ Lufteintritt
- Ⓑ Luftaustritt
- a ■ Leitungsdurchführung über Erdniveau:
  - ≥ 250 mm
- Leitungsdurchführung unter Erdniveau:
  - ≥ 450 mm

### Fundamente für Montage mit Konsole für Bodenmontage (Zubehör)

2 waagrechte Fundamentstreifen herstellen.  
 ■ Max. Neigungstoleranz:  $\pm 2^\circ$

Wir empfehlen, ein Betonfundament gemäß der folgenden Abbildung zu erstellen. Die angegebenen Schichtdicken sind Durchschnittswerte. Diese Werte müssen den örtlichen Gegebenheiten angepasst werden. Regeln der Bautechnik beachten.



- Ⓐ Frostschutz für Fundament (verdichteter Schotter, z. B. 0 bis 32/56 mm), Schichtdicke nach örtlichen Erfordernissen und den Regeln der Bautechnik
- Ⓑ Fundamentstreifen
- Ⓒ Bei freiem Ablauf des Kondenswassers: Kiesbett zum Versickern
- Ⓓ Kanalrohr (min. DN 40) für Kondenswasserablauf über Abwassersystem oder Sickerschicht
- Ⓔ Befestigungspunkte für Konsole: Bodenanker mit Zugkraft von mindestens 2,5 kN verwenden.
- Ⓕ Nur bei Leitungsdurchführung unter Erdniveau: Hydraulisches Anschluss-Set (Zubehör)

#### Hinweis

Damit das Anschluss-Set Bodenmontage (Zubehör) verwendet werden kann, die beiden Leitungen des hydraulischen Anschluss-Sets in einer Flucht parallel zur Fundamentkante ausrichten: Siehe vorige Abbildung.

### Fundamente für Montage mit Dämpfungssockel (Zubehör)

2 waagrechte Fundamentstreifen herstellen.  
 ■ Max. Neigungstoleranz:  $\pm 2^\circ$

Wir empfehlen, ein Betonfundament gemäß der folgenden Abbildung zu erstellen. Die angegebenen Schichtdicken sind Durchschnittswerte. Diese Werte müssen den örtlichen Gegebenheiten angepasst werden. Regeln der Bautechnik beachten.