



LUFT/WASSER-WÄRMEPUMPEN-KOMPAKTGERÄT

Bestens für die Modernisierung geeignet:
VITOCAL 252-A



Die neue Generation der Wärmepumpen



Die neuen Monoblock-Wärmepumpen Vitocal 252-A mit bis zu 70° C Vorlauftemperatur sind bestens für die Modernisierung geeignet.

 | CLIMATE PROTECT ⁺⁺⁺

 | OPTIPERFORM

 | SERVICE LINK

 | SUPER SILENT

VITOCAL 252-A

2,6 bis 13,4 kW

Speicherinhalt: 190 l

Zuverlässig, kompakt und umwelt-schonend wie nie zuvor – mit der neuen, innovativen Wärmepumpentechnik von Viessmann lässt sich Umweltwärme besonders effizient zum Heizen und Kühlen nutzen.

Mit einer Vorlauftemperatur von bis zu 70 °C wurde Vitocal 252-A speziell für die Modernisierung entwickelt. Vorhandene Radiatoren können weiter genutzt werden. Eine Fußbodenheizung ist nicht zwingend erforderlich. Überzeugend sind hohe Energieeffizienz, komfortable App-Bedienung, nachhaltiger Betrieb und ansprechendes Design.

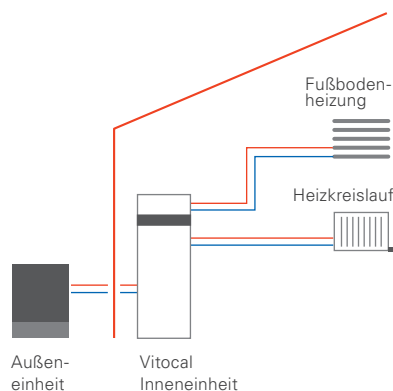
Climate Protect+++ schont die Umwelt und das Klima

Die neuen Wärmepumpen der Vitocal 25x-Serie nutzen das als besonders umweltfreundlich geltende „grüne“ Kältemittel R290 (Propan) mit einem sehr niedrigen GWP100 von 0,02 (Global Warming Potential).



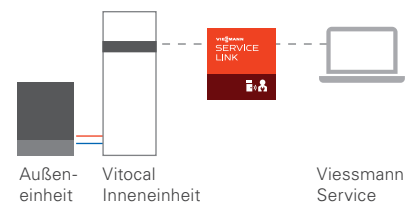
OptiPerform – zuverlässiger Betrieb bei höchster Effizienz

Die modernen Wärmepumpen von Viessmann arbeiten mit einer patentierten Hydraulik. Mittels Hydro AutoControl® wird die Wärmepumpe zuverlässig und mit höchster Effizienz über die gesamte Lebensdauer betrieben. Die einzigartige Bauweise sorgt nicht nur dafür, dass der Fachhandwerker die Wärmepumpe mit OptiPerform viel schneller und damit kostengünstiger aufbauen kann. Sie nimmt auch viel weniger Platz in Anspruch, denn sie ist um bis zu 60 Prozent kleiner als ähnliche Systeme.



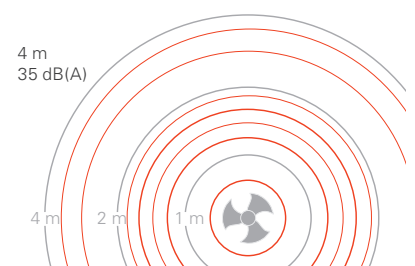
Service Link – für schnellere Reaktionszeit im Servicefall

Die Wärmepumpen der Vitocal 25x-Serie sind dank Mobilfunktechnologie immer mit dem Viessmann Service verbunden. Und das völlig kostenfrei. Die Wärmepumpe übermittelt etwaige Fehler direkt und ohne Zeitverzögerung. Der Fachhandwerker kann sofort die notwendigen Maßnahmen ergreifen. So entfallen unnötige Anfahrten – das spart Zeit und Geld.



Super Silent – flüsterleise im Voll- und Teillastbetrieb

Viessmann Wärmepumpen gehören dank Advanced Acoustic Design+ zu den leisesten ihrer Art. Der Ventilator ist schalloptimiert. In Verbindung mit einer intelligenten Drehzahlsteuerung sorgt er für eine wesentliche Minderung des Luftschalls im Voll- und Teillastbetrieb. Das bedeutet, dass die Außeneinheit problemlos auch in Gebieten mit dichter Bebauung, etwa in einer Reihenhaussiedlung oder nahe der Grundstücksgrenze, aufgestellt werden kann.





Außeneinheit Vitocal 252-A

- 1** Beschichteter Verdampfer mit gewellten Lamellen zur Effizienzsteigerung
- 2** Stromsparender, drehzahl geregelter Gleichstromventilator
- 3** Drehzahl geregelter Doppelrollkolben-Verdichter
- 4** Inverter
- 5** Verflüssiger

VITOCAL 252-A

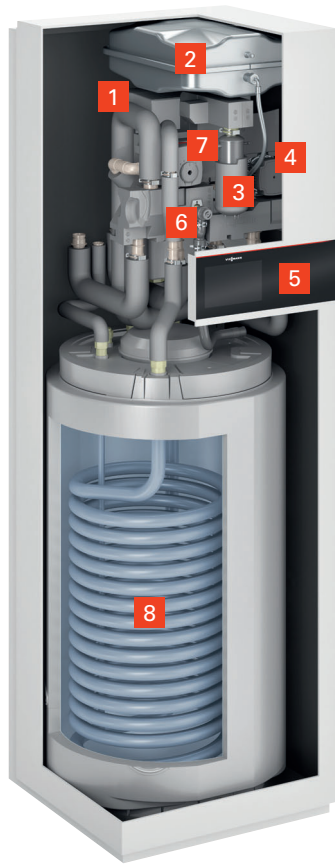
2,6 bis 13,4 kW

Speicherinhalt: 190 l

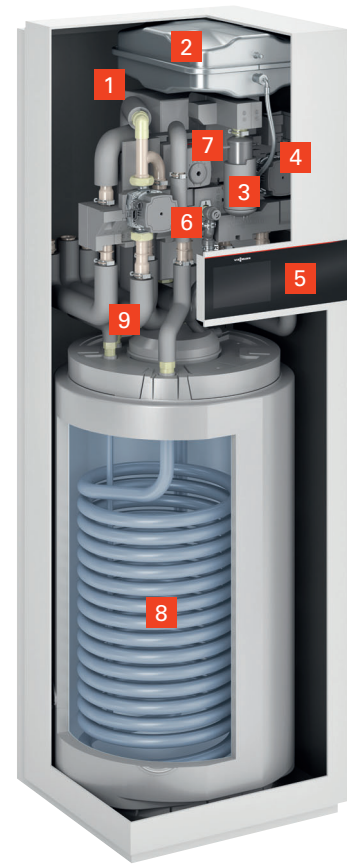
- 1 Heizwasser-Pufferspeicher
- 2 Membran-Ausdehnungsgefäß
- 3 Heizwasser-Durchlauferhitzer
- 4 Sekundärpumpe
(Hocheffizienz-Umwälzpumpe)
- 5 Wärmepumpenregelung mit
7-Zoll-Farb-Touch-Display
- 6 Sicherheitsventil
- 7 4/3-Wegeventil
Heizen/Trinkwassererwärmung/Bypass
- 8 Warmwasserspeicher (190 Liter Inhalt)
- 9 Zweiter Heiz-/Kühlkreis



COOLING
FUNCTION



VITOCAL 252-A
Mit einem Heiz-/Kühlkreis



VITOCAL 252-A
Mit zwei Heiz-/Kühlkreisen



Außeneinheit der Vitocal 252-A
mit Design-Bodenkonsole



Außeneinheit der Vitocal 252-A
mit Bodenkonsole

VORTEILE AUF EINEN BLICK:

- + Mit 70 °C Vorlauftemperatur (bei einer Außentemperatur bis -10 °C) bestens für die Modernisierung geeignet
- + Climate Protect+++ : Schont die Umwelt und das Klima – umweltfreundliches, natürliches Kältemittel R290 (Propan) mit einem besonders niedrigen GWP100 von 0,02 (GWP = Global Warming Potential)
- + OptiPerform: Zuverlässiger Betrieb bei hoher Effizienz
- + Service Link: Garantiert schnellere Reaktionszeit im Servicefall
- + Super Silent: Flüsterleiser Betrieb ermöglicht freie Platzierung auf dem Grundstück
- + Geringe Betriebskosten durch hohe Effizienz, COP (coefficient of performance) nach EN 14511: bis 5,3 (bei A7/W35)
- + 60 % geringerer Platzbedarf gegenüber vergleichbaren Modellen
- + Integriertes Energy Management System sorgt für Transparenz bei Energieverbrauch und Kosten
- + Einfache Bedienung per ViCare App
- + Teilbar zur einfachen Einbringung bei beengten räumlichen Verhältnissen

Die Viessmann One Base macht das Zuhause komfortabler, effizienter und zukunftssicher.



Wohlbehagen per Fingertipp:
Einfache und komfortable Regelung des Energiesystems von überallher



VISSMANN
ONE BASE

Viessmann One Base vernetzt digitale Services mit den kompletten Energiesystemen von Wärmepumpen, Lüftungsanlagen, Stromspeicher und Photovoltaik-Anlage.

Alle Viessmann Systeme und Smart-Home-Lösungen auf einer Plattform

Mit der Viessmann One Base wird das komplette Energiesystem über nur eine App bedient – einfach, verlässlich und schnell. Die neue Plattform verbindet zu Hause alle Geräte und elektronischen Anwendungen miteinander zu einer einzigen Klima- und Energielösung. Mit vorteilhaften Folgen: Weniger Energieverbrauch, ein kleinerer CO₂-Footprint und den stets aktuellen Überblick über die laufenden Kosten. Die Viessmann One Base macht die eigenen vier Wände fit für eine klimafreundliche Zukunft!

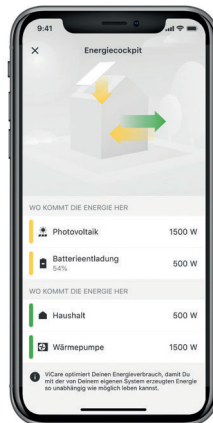
Es braucht nur ein System: Viessmann One Base

Die Plattform integriert bereits vorhandene Smart-Home-Lösungen – nahtlos und drahtlos. Sie lässt sich problemlos erweitern, etwa um eine Wallbox zum Laden des eigenen E-Autos. Auch die nachhaltige Verwendung von Strom und Wärme als Mitglied in der ViShare Energy Community* lässt sich via Viessmann One Base problemlos verfolgen.

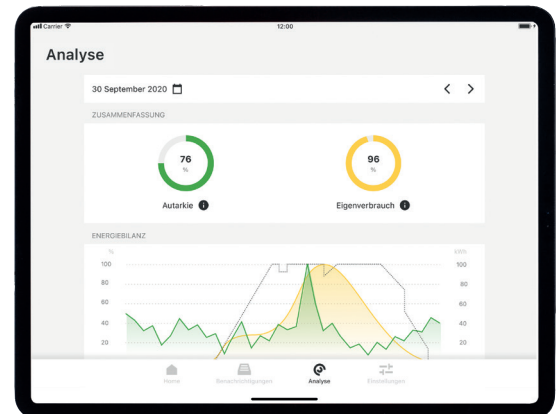
Die Viessmann One Base ist für alle zusätzlichen digitalen Services offen. Das Steuern der integrierten Dienste und Geräte geht ganz einfach mit Sprachassistenten wie Amazon Alexa oder Google Assistant. Die Plattform ist in jedem Zuhause die Basis für ein ausbaufähiges und zukunftssicheres Energiesystem.

Rund um die Uhr in den besten Händen

Zur Kommunikation mit der Elektronik-Plattform wird lediglich die kostenlose ViCare App benötigt; das integrierte Viessmann Energy Management System erledigt den Rest. Via App wird die Viessmann One Base schnell und unkompliziert bedient. Darüber hinaus behält der Fachhandwerker das System aus der Ferne im Blick und korrigiert mögliche Unregelmäßigkeiten sofort auf elektronischem Weg. Dafür entfallen unnötige Anfahrten und Terminabsprachen mit dem Fachpartner.



Auf dem Energie-Cockpit der ViCare App hat der User alle Energieflüsse seines Haushalts im Blick.



Das Analyse-Tool zeigt aktuelle und zurückliegende Autarkie- und Eigenverbrauchsdaten an.

VISSMANN ONE BASE – VIELE VORTEILE AUF EINEN BLICK

- + **Komfort:** Steuerung des Energiesystems per App. Auf Wunsch Verlinkung mit weiteren Geräten und Services wie Amazon Alexa, Apple HomeKit, Google Assistant und andere.
- + **Effizienz:** Die Plattform sorgt durch die Vernetzung und Optimierung von Energieflüssen für einen besonders effizienten und damit kostengünstigen Betrieb.
- + **Sicherheit:** Der Fachbetrieb wird über alle Unregelmäßigkeiten automatisch informiert und kann mögliche Ursachen online beheben.
- + **Zukunftsfähigkeit:** Langfristige Integration aller gewünschten digitalen Services, Upgrades und Produkterweiterungen, beispielsweise Photovoltaik mit Stromspeicher und Wallbox für E-Mobilität.

ViCare Heizkörperthermostate ermöglichen die einfache Regelung einzelner Räume über App oder per Sprachbefehl, z. B. mittels Amazon Alexa.

* Betreiber und Vertragspartner in der ViShare Energy Community ist die Energy Market Solutions GmbH (EMS), eine Beteiligung der Viessmann Group.

Luft/Wasser-Wärmepumpen-Kompaktgerät **VITOCAL 252-A**

Vitocal 252-A AWOT-M-E-AC(-AF)	Typ	251.A10 251.A10 2 C	251.A13 251.A13 2C		
Spannung	V	230	230		
Vitocal 252-A AWOT-E-AC(-AF)	Typ			251.A10 251.A10 2 C	251.A13 251.A13 2C
Spannung	V			400	400
Leistungsdaten Heizen nach EN 14511					
Nenn-Wärmeleistung					
Betriebspunkt A7/W35	kW	7,3	8,1	7,3	8,1
Betriebspunkt A-7/W35	kW	9,7	11,1	9,7	11,1
Leistungsdaten Heizen nach EN 14511 (A7/W35, Spreizung 5 K)					
Nenn-Wärmeleistung					
Leistungszahl ϵ (COP) bei Heizbetrieb		5,3	5,2	5,3	5,2
Leistungsregelung	kW	2,6 bis 12,0	3,0 bis 13,4	2,6 bis 12,0	3,0 bis 13,4
Schalleistungspegel	dB(A)	54	55	54	55
Leistungsdaten Kühlen nach EN 14511 (A35/W18, Spreizung 5 K)					
Kühlleistung					
	kW	6,3	7,9	6,5	8,2
Leistungszahl EER					
		5,3	4,8	5,3	4,9
Kühlleistung max.					
	kW	12,9	14,1	13,0	15,1
Kältekreis					
Kältemittel		R290	R290	R290	R290
- Füllmenge im Auslieferungszustand	kg	2	2	2	2
- Treibhauspotenzial (GWP100 gem. IPPC AR6)		0,02	0,02	0,02	0,02
- CO ₂ -Äquivalent	t	0,00004	0,00004	0,00004	0,00004
Abmessungen Inneneinheit					
Länge x Breite x Höhe	mm	597 x 600 x 1900	597 x 600 x 1900	597 x 600 x 1900	597 x 600 x 1900
Abmessungen Außeneinheit					
Länge x Breite x Höhe	mm	600 x 1144 x 1382	600 x 1144 x 1382	600 x 1144 x 1382	600 x 1144 x 1382
Gewicht Inneneinheit (2C wiegt 172 kg)	kg	170	170	170	170
Gewicht Außeneinheit	kg	215	215	221	221
Energieeffizienz η_s bei W35	%	197	181	197	181
Energieeffizienz η_s bei W55	%	154	147	154	147

Messung des Schalleistungs-Summenpegels in Anlehnung an EN ISO 12102/EN ISO 9614-2, Genauigkeitsklasse 3 im Nachtbetrieb
 Energieeffizienz η_s : Leistungsdaten Heizen nach EU-Verordnung Nr. 813/2013 bei durchschnittlichen Klimaverhältnissen für Niedertemperaturanwendung (W35) und Mitteltemperaturanwendung (W55)

PRODUKTMERKMALE

- Luft/Wasser-Wärmepumpen-Kompaktgerät in Monoblock-Bauweise
- Integrierter Speicher-Wassererwärmer (190 l Inhalt)
- Für Raumbeheizung/-kühlung und Trinkwassererwärmung
- Maximale Vorlauftemperatur: 70 °C (bei einer Außentemperatur bis -10 °C)
- Monoblock-Inneneinheit mit Wärmepumpenregelung, Hocheffizienz-Umwälzpumpe für den Sekundärkreis, 4/3-Wegeventil, Sicherheitsgruppe
- Eingebauter Heizwasser-Durchlauferhitzer
- Eingebauter Heizwasser-Pufferspeicher und Überströmventil



Ihr Fachpartner

9446 450 - 1 DE 01/2022

Inhalt urheberrechtlich geschützt.
 Kopien und anderweitige Nutzung
 nur mit vorheriger Zustimmung.
 Änderungen vorbehalten.